

[Harmony-FAQ](#)[Harmony Vergleichstabelle](#)[Erweiterte Suche](#)[Portal](#) » [Foren-Übersicht](#) < [Harmony FAQ](#)[Aktuelle Beiträge](#)[Forum-FAQ](#)[Galerie](#)[Registrieren](#)[Anmelden](#)

## Bevorzugte Kanäle einrichten

### Forumsregeln

**WICHTIG: FAQ's beziehen sich ausschließlich auf die PC-Software und gelten nicht für myharmony.com** (Ausnahme: Anleitung: Harmony-Konfiguration H300).

**GESPERRT** 

1 Beitrag • Seite 1 von 1

### Bevorzugte Kanäle einrichten

von **TheWolf** » 6. März 2010 10:41[\[+\] FAQ QUICKLINK](#)

Hi,

da es immer wieder zu Fragen und Missverständnissen zu dem Thema **Bevorzugte Kanäle einrichten** kommt, hier eine Anleitung zur Einrichtung.

#### Allgemeines:

**1.** Die **Bevorzugte Kanäle einrichten** können nur innerhalb einer Aktion eingerichtet werden. Auf Geräte-Ebene sind sie weder anzulegen noch später auf der Harmony sichtbar.

**2.** Die **Bevorzugte Kanäle einrichten** können nur eingerichtet werden, wenn sich in der jeweiligen Aktion ein Gerät befindet, mit dem ein Kanal-Wechsel vorgenommen werden kann (z.B. TV, PVR).  
In allen anderen Aktionen können **Bevorzugte Kanäle einrichten** **nicht** angelegt werden.

**3.** Damit die bevorzugten Kanäle überhaupt korrekt ausgeführt werden können, ist es äußerst wichtig, die richtige Art der Kanalwahl festzulegen (siehe: [Harmony FAQ](#) | [Erweitertes Setup](#)] --> **Art der Kanal-Wahl** )

#### Achtung, wichtig:

In einigen Fällen bewirkt die 0 die Ausführung einer bestimmten Funktion, die hier aber nicht gewollt ist.

- Bei einigen Dreamboxen bewirkt die 0 das Zurückschalten auf den vorherigen Sender.
- Bei einigen SAT-Receivern (Beispiel: Vantage HD 8000C) bewirkt die 0 die Anzeige der Uhrzeit.
- Bei einigen SAT-Receivern bewirkt die 0 den Wechsel auf einen (VCR-)Eingang

Daher darf bei diesen auf keinen Fall die Auswahl "Zwei Ziffern" bzw. "Drei Ziffern" genommen werden.

**4.** Wenn die gesendeten Ziffern zu langsam am Gerät ankommen, reduziert bei diesem Gerät die Tasten-Verzögerung. [Harmony FAQ](#) | [Befehle aus einer Aktion werden nicht ausgeführt, die Hilfe führt sie aus \(Verzögerungs-Zeiten\)](#)

Werden Ziffern doppelt gesendet (11 anstatt 1) reduziert die Sende-Wiederholung. [Harmony FAQ](#) | [Gerät reagiert auf Befehle nicht/zu lang \(Sende-Wiederholung\)](#)

**5.** Bei einigen Geräten ist die mehrstellige Kanal-Eingabe nur möglich, wenn vorher eine bestimmte Taste gedrückt wird (sehr oft: -/-).

Damit die **Bevorzugte Kanäle** hiermit klarkommen, muss dieser Befehl natürlich vor den eigentlichen Ziffern des jeweiligen Kanal's eingesetzt werden. Da innerhalb der bevorzugten Kanäle aber nur bestimmte zusätzliche Zeichen erlaubt sind (der Befehl kann also nicht direkt dort eingesetzt werden), müssen wir den Befehl für das Öffnen des Eingabe-Fensters als **neuen Befehl** innerhalb des Gerätes anlernen. [Harmony FAQ](#) | [Neuen Befehl anlernen \(Binär; Originalformat\)](#)

**Der Name dieses neuen Befehls muss zwingend . (Punkt) lauten.**

Es wird also im Feld **Neuen Befehl lernen** nur der Punkt eingegeben.

Die Eingabe eines Kanals sieht dann später so aus:

.121 für Kanal 121

**6.** Standardmäßig gibt es für den **Radio-Betrieb** keine bevorzugten Kanäle.

Aber es gibt ja uns und unser Forum und hiermit ist auch das möglich:

[Harmony FAQ](#) | [Bevorzugte Kanäle im Radio-Betrieb](#)

#### Details:

Um **Bevorzugte Kanäle** anzulegen, gehen wir bei der betreffenden Aktion auf **Einstellungen** ...



**TheWolf**  
Foren-Admin

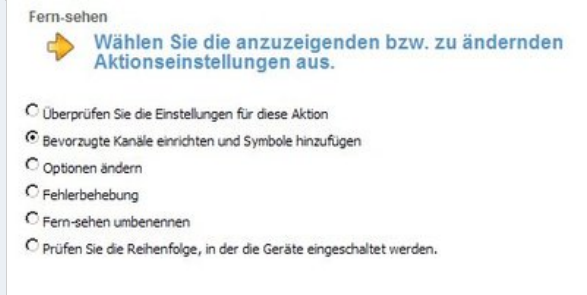
Beiträge: 10842  
Registriert: 9. März 2006 16:24  
Wohnort: Paderborn  
Danke gegeben: 2 mal  
Danke bekommen: 163 mal  
1. Fernbedienung: H 900  
2. Fernbedienung: H 885  
3. Fernbedienung: H 650

ONLINE

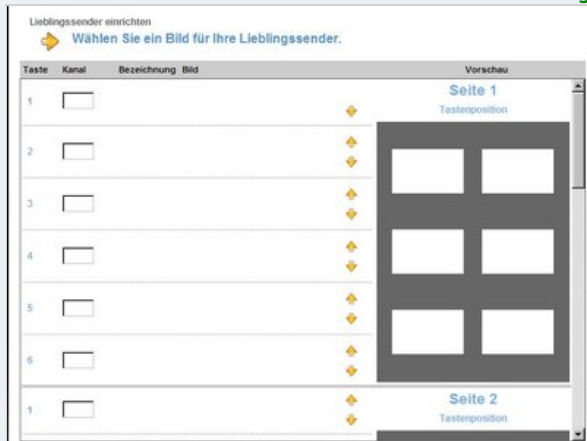


01-Aktion wählen-Einstellungen.jpg (18.68 KiB) 23475-mal betrachtet

... und wählen hier den Punkt **Bevorzugte Kanäle einrichten**.



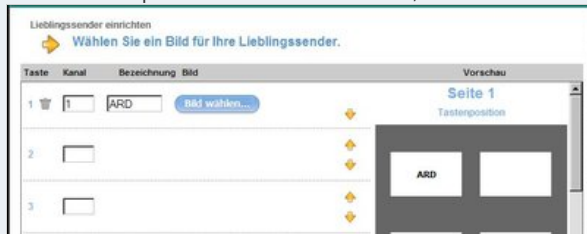
Im nächsten Bild sehen wir die erste leere Seite der **Bevorzugte Kanäle**.



Als erstes geben wir den gewünschten Kanal des Senders ein. Hier ist der Kanal des Gerätes gemeint, das letztendlich die Sender auswählt.

Um im Display später auch sehen zu können, welcher Sender hier liegt, geben wir den Sender-Namen (z.B. ARD) ein. Dieser Name wird sofort in der Vorschau rechts angezeigt.

In diesem Beispiel werden die Sender direkt, also ohne ein zusätzliches Kanal-Eingabe-Fenster angewählt.



Und so muss die Kanal-Angabe aussehen, wenn mit dem Punkt-Befehl (siehe oben) zuerst das Kanal-Eingabe-Fenster geöffnet werden muss.



Haben wir ein Logo für den Sender, können wir dieses anstelle des normalen Textes einbinden und anzeigen

lassen.

Die Sender-Logo's müssen bestimmte Anforderungen erfüllen und auf unserer lokalen Festplatte liegen:

**Tipp-Center** Support

Verwenden Sie ein Bild, damit Sie  
Lieblingssender einfach und schnell  
finden können.

Die Bildformate JPG, GIF und PNG sind  
möglich.

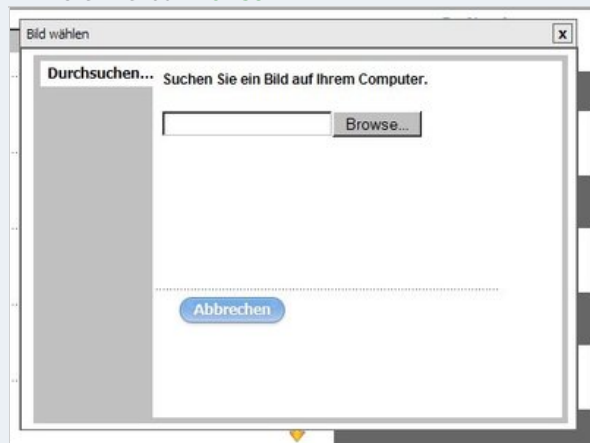
Ideal ist eine JPG-Datei mit den  
folgenden Eigenschaften:

- Breite: 89 Pixel
- Höhe: 55 Pixel
- Maximale Größe: 160 KB

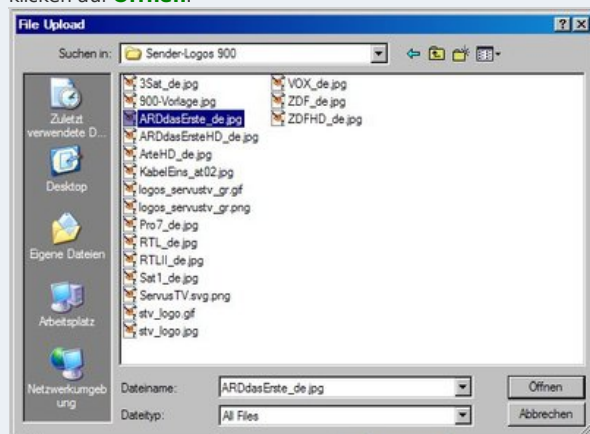
06-Logo-Groesse.jpg (16.15 KiB) 23475-mal betrachtet

Um ein Bild auszuwählen, klicken wir auf **Bild wählen** wodurch ein neues Fenster erscheint.

Wir klicken vier auf **Browse**:



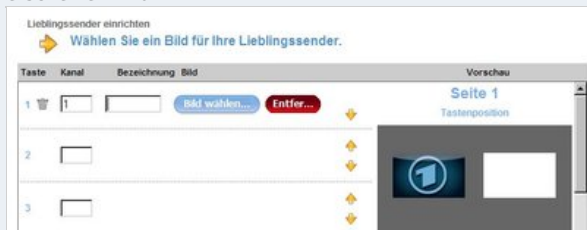
Wir navigieren nun zu dem Ordner, in dem sich die Logo's befinden, wählen das gewünschte Logo aus und klicken auf **Öffnen**:



In der Vorschau sehen wir das gewählte Logo und -sofern es das richtige Logo ist- klicken wir auf **Bild wählen**. Ist es das falsche Logo, einfach wieder auf **Browse** klicken.



Danach gelangen wir wieder zu der ersten Seite und sehen, wie dieses Sender-Logo später auf dem Display erscheinen wird.



Bedenkt bitte, den Text des Senders zu löschen, den der würde sonst zusätzlich im Logo erscheinen, was bei hellen Logo's störend wirkt.

So verfahren wir mit allen Sendern, die in den **Bevorzugten Kanälen** erscheinen sollen. Natürlich lassen sich über die gelben Pfeile die Einträge auch verschieben bzw. über den Mülleimer komplett löschen.

- Senderlogos gibt es übrigens in unserer [Senderlogo Datenbank](#) oder auf <http://www.iconharmony.com>

[/list]

🔔 Abschiessend noch ein Tip, falls man mehr als die maximale Anzahl der möglichen Favoriten braucht: Legt euch für jede "Rubrik" eine eigene Aktion an. Also z.B. so:

- Fernsehen Kinder
- Fernsehen Filme
- Fernsehen Sport
- etc.

Damit habt ihr in jeder Aktion (Rubrik) die maximale Anzahl der Favoriten zur Verfügung.

#### Aufruf der Favoriten:

(Fast) jede Harmony arbeitet hier anders.

🔔 Bei der 650 erscheint im Display oben links die Schaltfläche "Favoriten", über die diese aktiviert werden. Dort steht dann oben Links die Schalt-Fläche "Befehle", über die die Favoriten wieder verlassen werden.

🔔 Bei der 885 werden die Favoriten bei laufender Aktion durch Druck auf die Taste "Media" aufgerufen. Ein weiterer Druck auf "Media" bringt die Harmony zurück zur Befehls-Übersicht.

🔔 Bei der 900 erfolgt die Einstellung im Display über "Optionen" --> "Lieblingssender". Hier kann zwischen "Favoriten" und "Befehle" gewählt werden. Diese Auswahl ("Favoriten" oder "Befehle") wird automatisch beim Start der Aktion angezeigt. Wurde "Favoriten" gewählt, erscheint unten Links im Display "Befehle", um die Befehle dieser Aktion anzurufen. Werden die Befehle angezeigt, steht unten Links "Favoriten", die über diese Fläche aufgerufen werden.

🔔 Zurück zur **Harmony FAQ - Themen-Übersicht**

GESPERRT

1 Beitrag • Seite 1 von 1

◀ Zurück zu Harmony FAQ

Gehe zu:

#### WER IST ONLINE?

Mitglieder in diesem Forum: **TheWolf** und 1 Gast

🏠 Portal » Foren-Übersicht

Das Team • Alle Cookies des Boards löschen • Alle Zeiten sind UTC + 1 Stunde

Impressum

